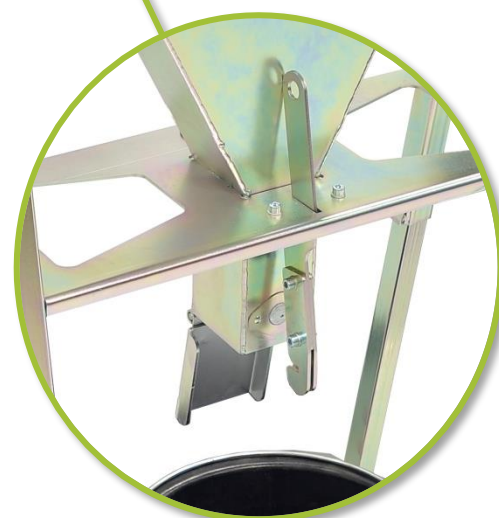


ENTONNOIR EN V
Réf. 10.0022

Niveau à bulle
Statif avec pieds coulissants

Obturateur en partie inférieure
EN 12 350-9
Détermination de la durée d'écoulement du béton auto-plaçant

- > Entonnoir en forme de V en acier traité de 10 l équipé d'un obturateur en partie inférieure
- > Statif avec pieds coulissants pour faciliter le transport
- > Niveau à bulle
- > Récipient de 10 l pour la récupération du béton

16,5 kg
545 x 430 x 1 105 mm