

NF EN 196-1

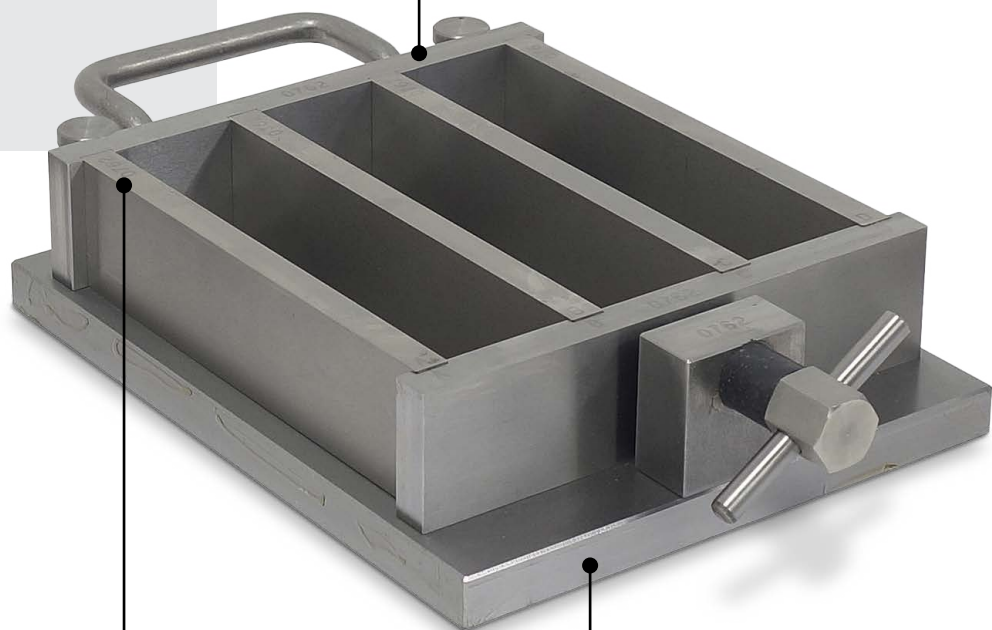
### Confection des éprouvettes normalisées soumises aux essais de flexion et compression

- En acier traité et rectifié
- Dureté supérieure à 500 HV
- Totalement démontable
- Chaque pièce est identifiée par marquage
- Poignée de transport ergonomique
- Plaque de base biseautée
- Finition nickelée

 8,5 kg

 300 x 200 x 50 mm

Totalement démontable



En acier traité et rectifié

### Hausse de remplissage

Réf. 20.0010.701

- En aluminium



Confection des  
éprouvettes