

NF P94-117-1

NF P98-200-2

Détermination de la déflexion et du rayon de courbure avec le deflectomètre Benkelman modifié

- Longueur totale : 3,86 m
- Rapport de bras de levier 2 : 1
- Châssis et fléau en tube d'aluminium
- Pieds réglables et démontables pour le transport
- Installation rapide à l'aide du fléau en 2 parties
- Axe de rotation monté sur roulements à billes
- Support comparateur ajustable multi-positions
- Comparateur en option

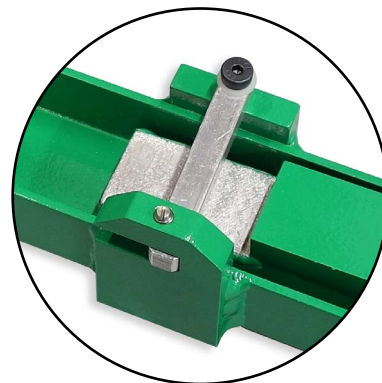
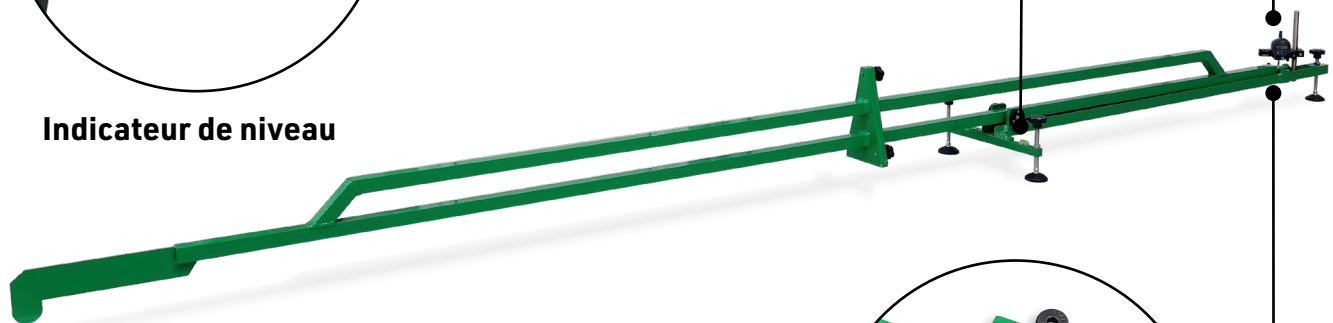
 10 kg

 3 890 x 390 x 300 mm

Support réglable



Indicateur de niveau



Stabilisation du bâti durant le transport





Essai à la plaque

Plaque de chargement

Réf. 50.0200

NFP94-117-1

- Diamètre : 600 mm
- Dimensions de la fente : L 20 x H 110 mm
- Nervurée en fonte d'aluminium
- Équipée d'une poignée de le vage

 26 kg
 ø 600 x 190 mm



Comparateur digital



Réf. 05.0020.012

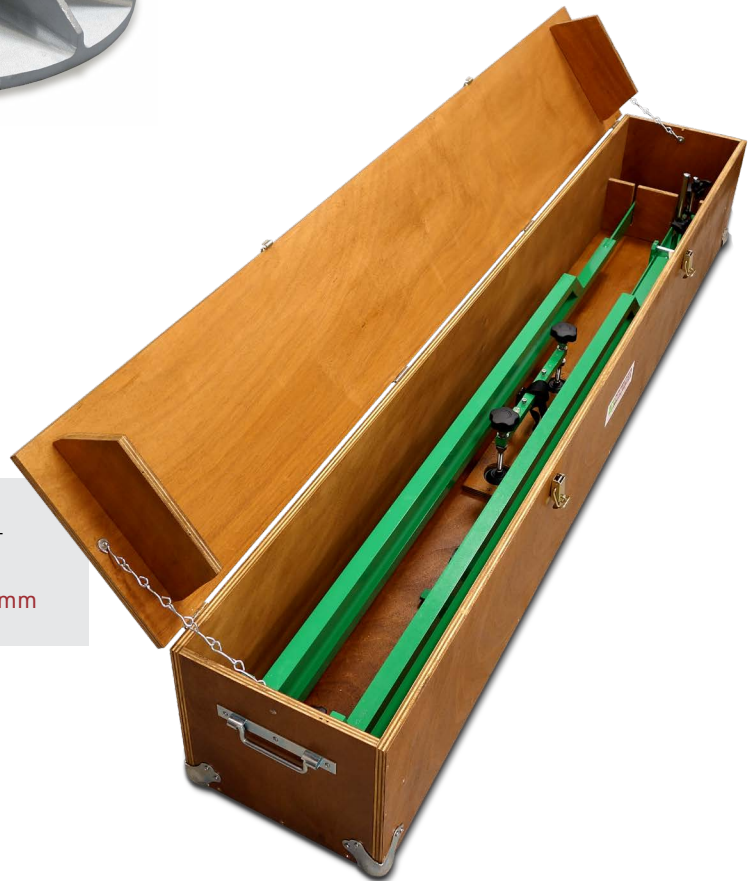
- Plage de mesure : 12,7 mm
- Précision de lecture : 0,01 mm



Caisse de transport

Réf. 50.0215.701

 25 kg
 2 030 x 330 x 300 mm



Accessoires complémentaires	Réf.
Caisse de transport	50.0215.701
Plaque de chargement	50.0200
Comparateur digital	05.0020.012
Cale d'épaisseur H 100 mm	50.0200.705
Cale d'épaisseur H 200 mm	50.0200.706



Essai à la plaque