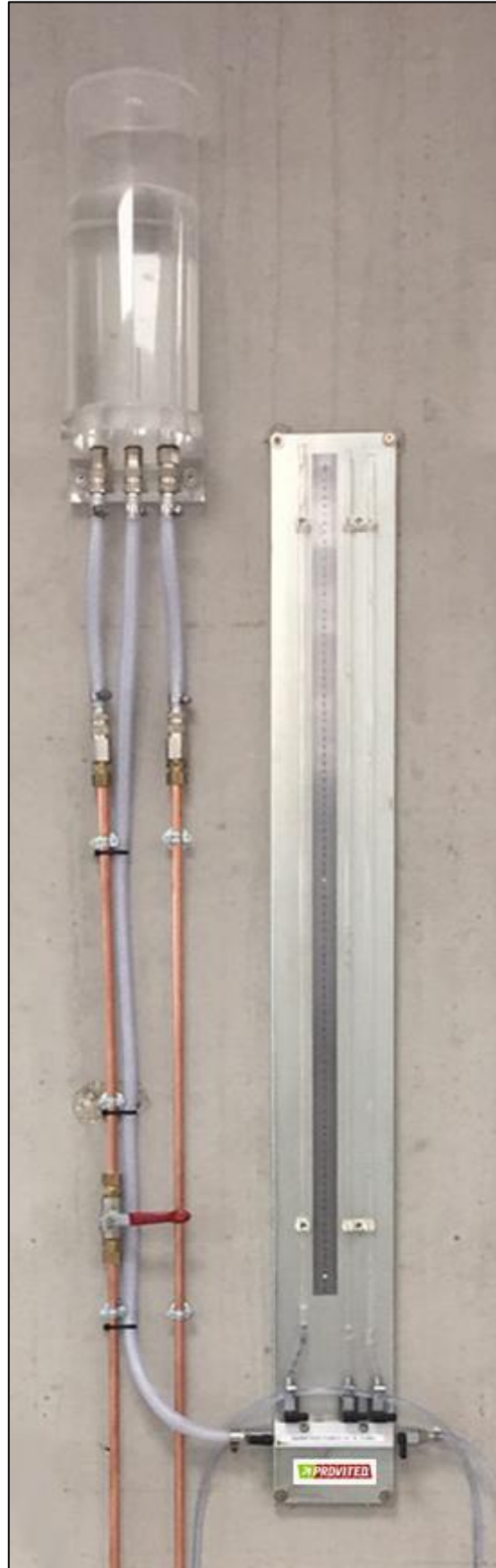


**EXEMPLE D'INSTALLATION**

Réf. 55.0285

**NF X 30-441****Support pour perméamètre**

Pour la détermination de la perméabilité des sols en laboratoire

- > Plaque support équipée de 3 tubes en verre de diamètre :
  - 3 mm
  - 4 mm
  - 6 mm
- > Tubes et robinets pour l'alimentation du perméamètre
- > Echelle graduée

 **5 kg** **210 x 50 x 1 160 mm**

**ENSEMBLE DE PERMÉABILITÉ**

Réf. 55.0287

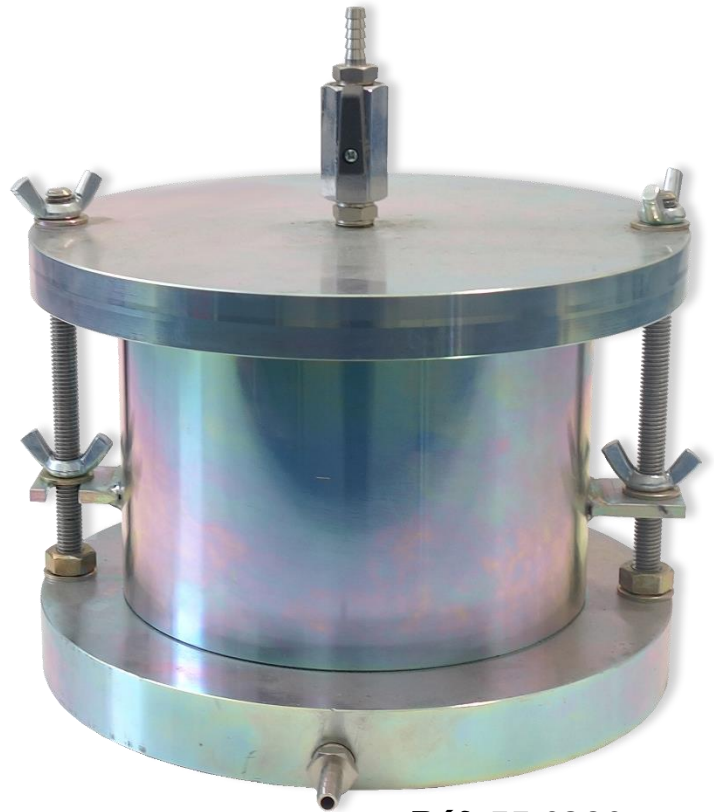
**NF X 30-441****Réservoir pour essai à charge constante**

- > En plexiglas
- > Avec siphon ajustable pour un maintien constant de la hauteur de colonne d'eau

 **3 kg**

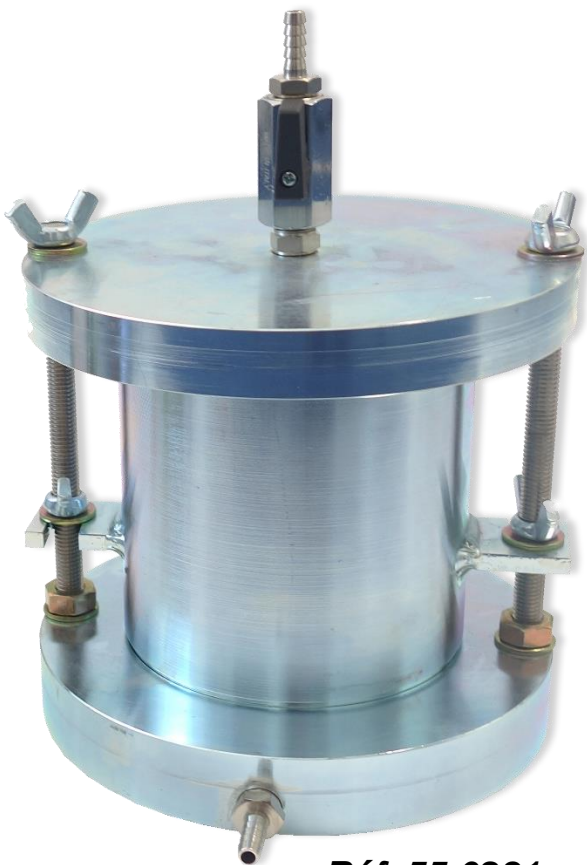
**MOULE PROCTOR / CBR****NF X 30-441****Moule PROCTOR et CBR**

- > Plaque inférieure avec arrivée d'eau
- > Plaque supérieur avec sortie d'eau
- > 2 disques perforés
- > 2 toiles tissées en 80 µm



**Réf. 55.0280**  
**Moule PROCTOR**

 **8 kg**



**Réf. 55.0281**  
**Moule CBR**

 **16 kg**